

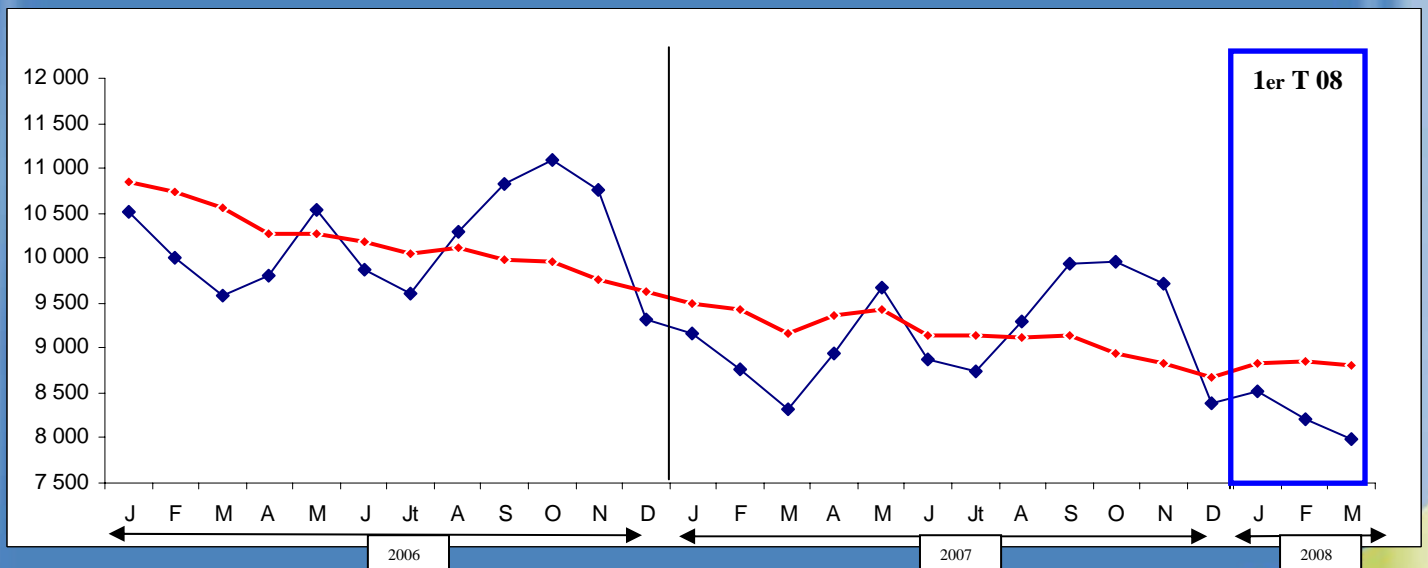
# L'aperçu trimestriel

mars 2008

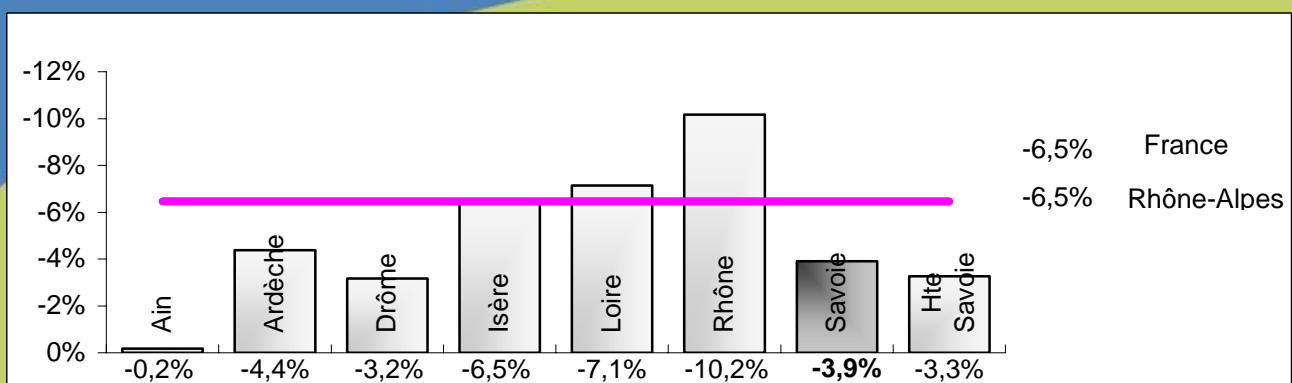
n°1-2008

## de l'emploi en Savoie

L'EVOLUTION DES DEMANDES D'EMPLOI EN FIN DE MOIS (catégorie 1)



Evolution annuelle du nombre de demandeurs d'emploi (données brutes catégorie 1\*)



(\*) Catégorie 1 : demande d'emploi à durée indéterminée et à temps plein.

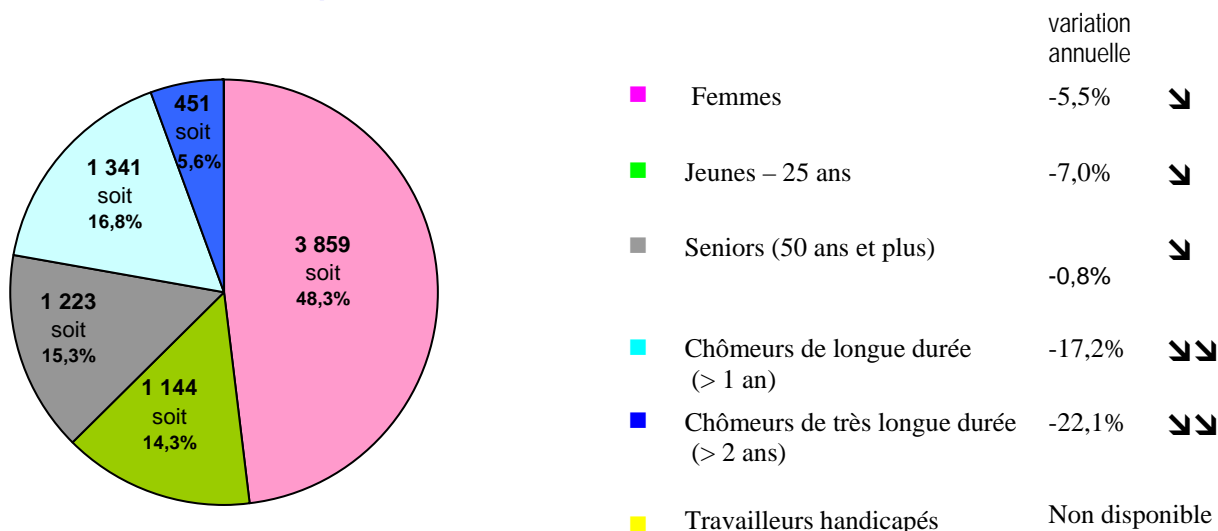
\* Conformément au rapport IGF-IGAS de septembre 2007, l'INSEE en accord avec la DARES a décidé de ne plus procéder au calage annuel des statistiques des demandeurs d'emploi en fin de mois (DEFM) sur l'enquête emploi et d'arrêter la publication des estimations mensuelles du taux de chômage au sens du BIT. En effet, les différents travaux menés depuis le début de l'année par l'INSEE et par la DARES montrent que la méthode de calcul du taux de chômage BIT n'est plus adaptée, compte tenu des fortes divergences d'évolution entre les deux sources d'information sur le marché du travail. Dans l'attente de la publication de la série révisée des taux de chômage trimestriels BIT, la DRTEFP Rhône-Alpes ne diffuse pas d'actualisation du taux de chômage.

# La demande d'emploi en Savoie

## Les demandes enregistrées :

On a enregistré **5 738 nouvelles** demandes d'emploi dont **1 236** jeunes au cours de ce trimestre. On constate, par rapport au 1<sup>er</sup> trimestre 2007, une hausse de +7 % pour l'ensemble des demandes et à contrario, pour les jeunes, une baisse de -1,4 %.

## Part dans la demande d'emploi en fin de mois :

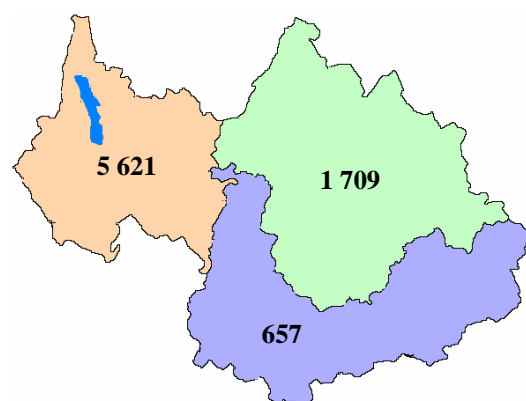


## Les demandeurs sortis des listes de l'ANPE :

Au cours du 4<sup>ème</sup> trimestre 2007, **5 524 demandeurs d'emploi** sont sortis des listes de l'ANPE, dont **2 125** pour reprise d'activité (soit 47%).

## Evolution de la situation par bassin d'emploi :

	SAVOIE	Chambéry	Tarentaise	Maurienne
<b>Demandeurs d'emploi (cat.1)</b>	<b>7 987</b>	<b>5 621</b>	<b>1 709</b>	<b>657</b>
<i>variation annuelle</i>	-3,9%	-4,0%	-6,5%	5,0%
dont Femmes	48,3%	48,5%	47,5%	48,7%
Jeunes	14,3%	14,5%	1,0%	14,8%
Chômeurs de longue durée (> 1 an)	16,8%	18,0%	20,7%	20,7%
Chômeurs de très longue durée (> 2 ans)	5,6%	8,1%	6,0%	3,2%
Travailleurs Handicapés	non disponible			



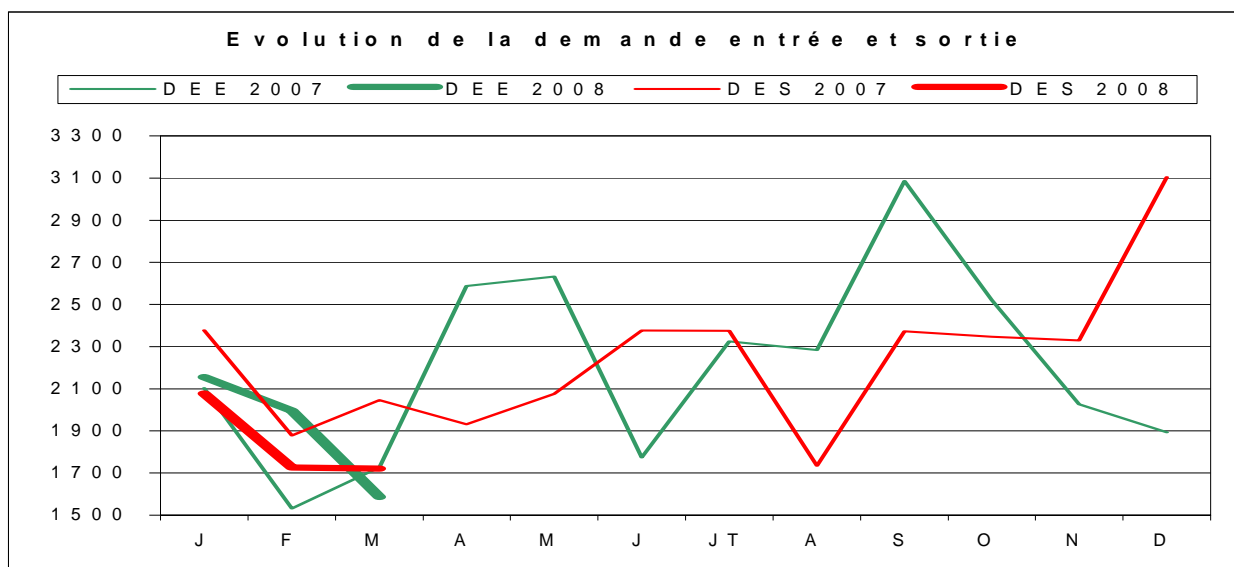
## Quartiers ZUS (Chambéry le Haut - Le Biollay)

	DEFM 1 31/12/2007	Evolution annuelle	MOINS de 26 ANS (DEFM 1+2+3+6+7+8)	Evolution annuelle
Chambéry – Hauts de Chambéry	574	-9 %	168	- 10 %
Chambéry *- Le Biollay	271	- 8 %	80	- 19 %
<b>Total ZUS 73</b>	<b>8245</b>	<b>- 9 %</b>	<b>248</b>	<b>- 13 %</b>

## La demande enregistrée (DEE) et satisfaite (DES)

DEE : Demande d'Emploi Enregistrée

DES : Demande d'Emploi Satisfaite

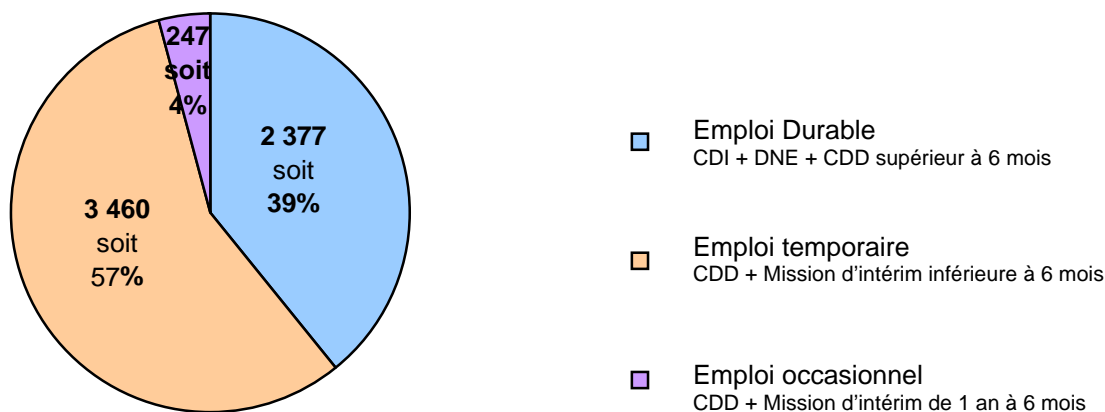


Au premier trimestre 2008, on a enregistré 778 inscriptions de moins comparativement au 1<sup>er</sup> trimestre 2007. La diminution annuelle s'établit à - 12,3 %.

## L ' o f f r e d ' e m p l o i e n S a v o i e

### L'offre d'emploi enregistrée

En Savoie, **6 084 offres** ont été déposées à l'ANPE au cours du 1<sup>er</sup> trimestre 2008 soit une baisse de -5,6 % par rapport au 1<sup>er</sup> trimestre 2007.



## Les principales mesures de la politique de l'emploi

	R E A L I S E		variation annuelle	CUMUL 2007
	CUMUL A FIN MARS			
	2006	2007		
<b>Le Secteur Marchand</b>				
CI-RMA (Contrat d'insertion Revenu Minimum d'Activité) (1)	20	30	-33,3%	178
dont bassin de Chambéry	14	19	-26,3%	62
dont bassin de Tarentaise	6	8	-25,0%	59
dont bassin de Maurienne	0	3	-100,0%	12
CIE Contrat Initiative Emploi (1)	17	50	-66,0%	109
dont bassin de Chambéry	13	39	-66,7%	77
dont bassin de Tarentaise	4	5	-20,0%	18
dont bassin de Maurienne	0	6	-100,0%	14
CJE (Contrat Jeune en Entreprise) (2)	0	48	-100,0%	408
ACCRE Aide aux Chômeurs Createurs d'Entreprise (3)	247	413	-40,2%	1 185
dont bassin de Chambéry	n d	274		716
dont bassin de Tarentaise	n d	99		333
dont bassin de Maurienne	n d	40		136
<b>Le Secteur non Marchand</b>				
CA (Contrat d'Avenir) (1)	71	103	-31,1%	676
dont bassin de Chambéry	49	81	-39,5%	426
dont bassin de Tarentaise	17	15	13,3%	182
dont bassin de Maurienne	5	7	-28,6%	68
CAE (Contrat d'Accompagnement dans l'Emploi) (1)	186	323	-42,4%	1190
dont bassin de Chambéry	145	237	-38,8%	914
dont bassin de Tarentaise	18	60	-70,0%	185
dont bassin de Maurienne	23	26	-11,5%	91
CIVIS (entrées) (2)	178	205	-13,2%	730
sorties vers l'emploi durable (objectifs 12 mois)	178			312
taux de sorties vers l'emploi durable	45%			47%
<b>La Formation en Alternance</b>				
Contrat d'Apprentissage (privé+ public) (4)	416	377	10,3%	1 337
Contrat de professionnalisation (4)	418	378	10,6%	1 372

sources : (1) ANPE - (2) DRTE - (3) URSSAF pour 2008 DDTE pour 2007 - (4) DDTE

## Commentaire

Les derniers taux de chômage localisés publiés portent sur l'année 2007 avec une moyenne de 6 % pour la SAVOIE contre 7 % au niveau régional et 7,9 % pour la France.

Au cours de ce 1<sup>er</sup> trimestre de l'année 2008, le chômage en SAVOIE a poursuivi sa décrue quoiqu'à un rythme moins important avec **une baisse sur un an de - 3,9 %** qui est désormais en deçà de celui de la Région - 6,5 % pour la même période.

Cette baisse a permis au Département de passer sous la barre des 8 000 demandeurs d'emploi à fin mars 2008.

Il faut souligner particulièrement l'évolution très favorable aux catégories de demandeurs d'emploi de longue et de très longue durée.



**Service études et statistiques**  
Carré Curial – 73018 CHAMBERY Cedex  
Téléphone : 04 79 60 70 34 – Télécopie : 04 79 33 19 75  
Mèl : [dd-73.statistiques@travail.gouv.fr](mailto:dd-73.statistiques@travail.gouv.fr)

Cette publication est disponible sur Internet : [www.rhone-alpes.travail.gouv.fr](http://www.rhone-alpes.travail.gouv.fr)  
DDTEFP 73 – Service Communication – 04 79 60 70 29

