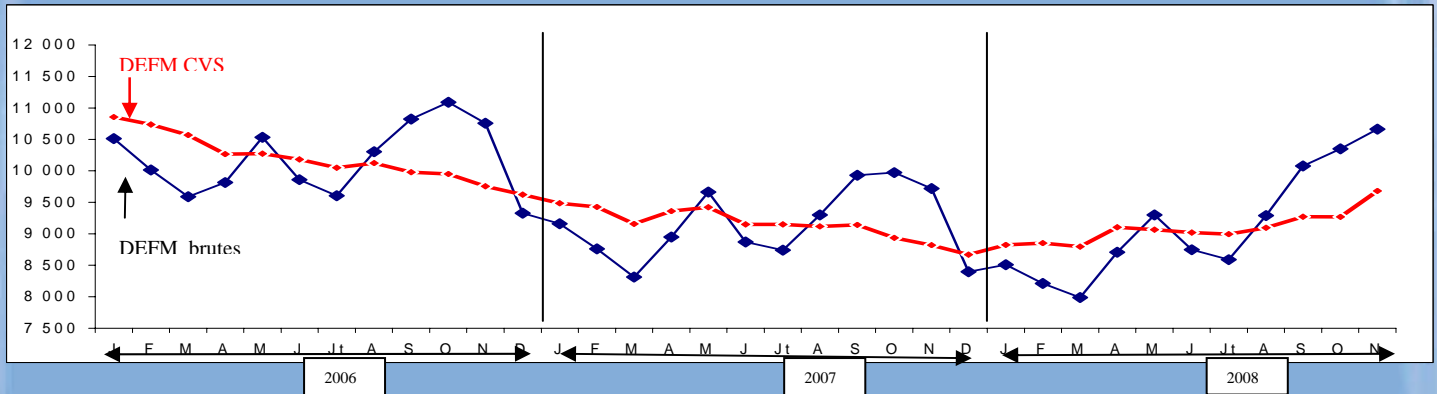


Principaux indicateurs du marché du travail

FLASH
MENSUEL

novembre 2008 n° 11-08

L'EVOLUTION DES DEMANDES D'EMPLOI EN FIN DE MOIS (catégorie 1)



LE TAUX DE CHOMAGE MOYEN *

	FRANCE métropolitaine	Région RHONE ALPES	SAVOIE
année 2007	7,4 %	7,0 %	6,1 %
1 ^{er} trimestre 2008	7,2 %	6,2 %	5,3 %
2 ^e trimestre 2008	7,2 %	6,3 %	5,4 %
3 ^e trimestre 2008	7,3 %	6,4 %	5,6 %

* SOURCE INSEE-ANPE

LES DEMANDES

	Demande d'Emploi Fin de Mois		Femmes		Jeunes (-25 ans)		50 ans et plus		Chômeurs + d'1 an		Chômeurs + de 2ans	
	Effectifs	Variation / mois	Effectifs	Variation / mois	Effectifs	Variation / mois	Effectifs	Variation / mois	Effectifs	Variation / mois	Effectifs	Variation / mois
Cat. 1*	10 662	3,0%	5 619	0,2%	1 927	1,0%	1 366	2,0%	1 477	4,5%	462	1,5%
Cat. 6*	1 480	-11,6%	850	-12,3%	180	-6,3%	218	-16,2%	389	-11,4%	146	-8,8%
Total	12 142	1,0%	6 469	-1,6%	2 107	0,4%	1 584	-0,9%	1 866	0,8%	608	-1,1%

* Catégorie 1 : demande d'emploi à durée indéterminée et à temps plein.

Catégorie 6 : demandeur d'emploi à la recherche d'un emploi à durée indéterminée, à temps complet, ayant exercé une activité de + de 78h00 dans le mois.

La dégradation de la conjoncture se fait désormais sentir en Savoie, le nombre de demandeurs d'emploi en CVS étant en augmentation de 312 soit 4,5 %, pourcentage identique à celui constaté en Rhône-Alpes.

Sur un an, la situation s'aggrave en Savoie (+ 9,7 %), moins cependant que dans les autres départements de la région (moyenne 12,8 %, avec des disparités importantes : de 26,6 % à 8,1 %).

En particulier le nombre de demandeurs d'emploi de longue (+ d'1 an) et très longue (+ de 2 ans) durée augmente par rapport à octobre (+ 71), mais sur un an le nombre de chômeurs de plus de 2 ans poursuit sa décrue (- 9,6 %, contre - 3,6 en France et + 1,7 en Rhône-Alpes).

Quant à la diminution importante du nombre de demandeurs d'emploi en catégorie. 6, elle s'explique principalement par le fait que nombre de missions d'intérim et de CDD ont été arrêtées dès octobre.

Evolution par catégorie sur un an :

(catégorie 1 - données brutes)

• DEFM	9,7%	↗	• 50 ans et plus :	10,0%	↗
• Femmes :	5,9%	↗	• Chômeurs + 1 an :	0,5%	↗
• Jeunes :	10,0%	↗	• Chômeurs + 2ans :	-9,6%	↘

LES OFFRES

Sur les 2 373 nouvelles offres enregistrées par l'ANPE ce mois-ci :

29% correspondent à des emplois durables (CDI+CNE+CDD supérieur à 6 mois)

66% à des emplois temporaires (CDD+Mission d'intérim de 1an à 6 mois)

5% à des emplois occasionnels (CDD+Mission d'intérim inférieure à 6 mois)